

Руководство по эксплуатации

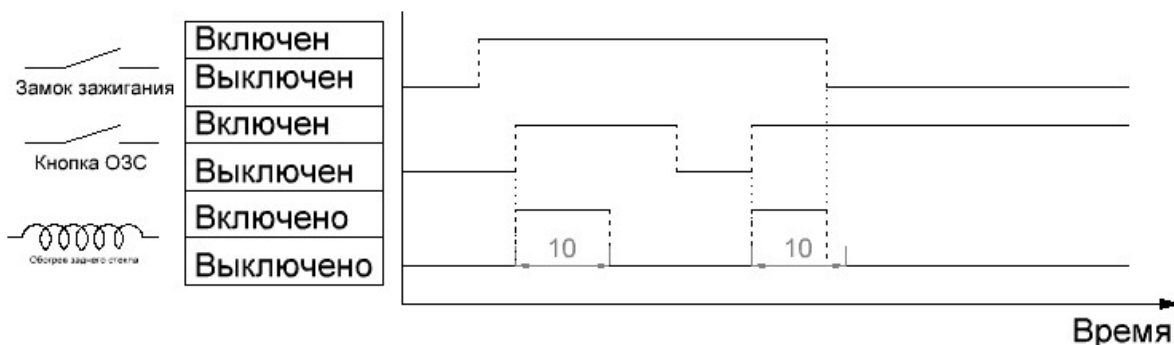
Таймер обогрева заднего стекла (далее устройство) предназначен для отключения цепи обогрева заднего стекла через 10 минут.

Описание работы устройства

Устройство работает при включенном зажигании и с фиксированной кнопкой включения обогрева заднего стекла.

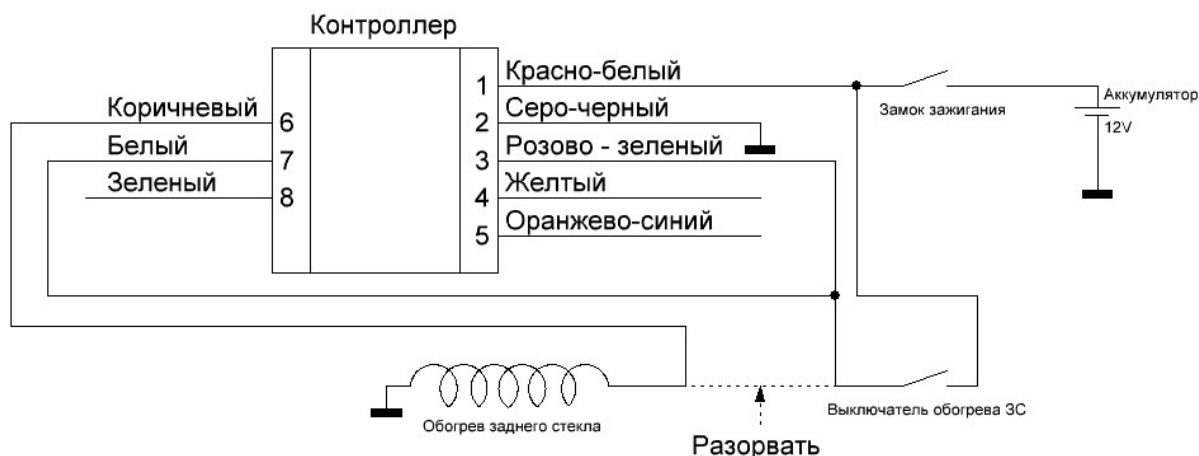
- При включении кнопки обогрева заднего стекла включается обогрев стекла.
- Через 10 минут если кнопка не была выключена, то обогрев заднего стекла выключается.
- При выключении кнопки, обогрев заднего стекла выключается.
- Повторное включение обогрева заднего стекла возможно либо после выключения/включения кнопки обогрева либо после выключения/включения зажигания.

Диаграмма работы

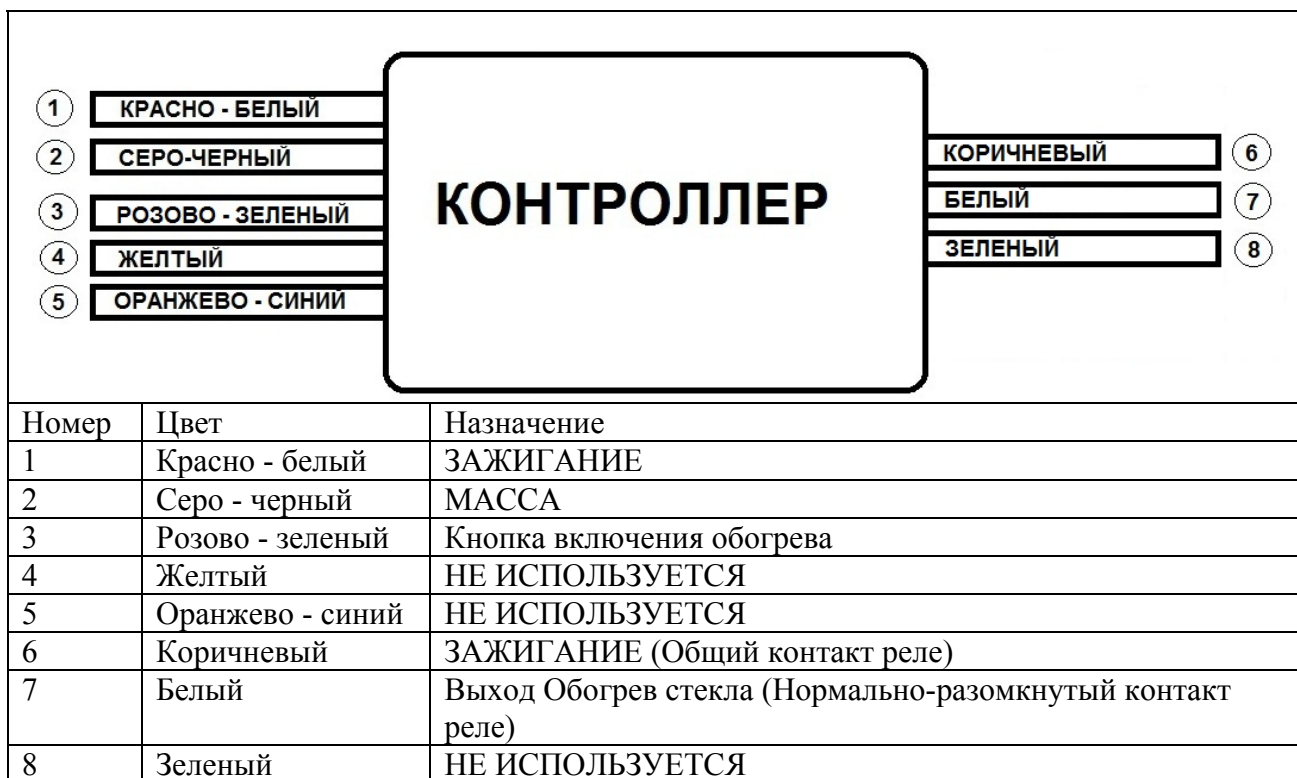


Установка и подключение

ПЕРЕД НАЧАЛОМ РАБОТЫ ОТКЛЮЧИТЕ КЛЕММУ “МАССА” ОТ АККУМУЛЯТОРНОЙ БАТАРЕИ!



Разорвать
Схема подключения



Подключение.

1. Красно-белый провод подключить к сигналу зажигания "кл.15".
2. Серо-черный провод подключить к массе.
3. Разорвать цепь от кнопки управления обогрева заднего стекла. Розово-зеленый провод подключить к кнопки управления обогрева заднего стекла (+12В при включение кнопки).
4. Коричневый провод подключить к сигналу зажигания "кл.15".
5. Белый провод подключить к проводу обогрева заднего стекла идущему в автомобильную проводку.

Технические характеристики

Напряжение питания	7...18В
Ток потребления	< 5 мА
Ток выхода	не более 15 А
Рабочая температура	-40°С...+85°С
Размер	70x15мм
Масса	25г

Гарантийные обязательства

Гарантийный срок эксплуатации 1 год с момента приобретения изделия при соблюдении условий эксплуатации.

Штамп ОТК

Дата выпуска _____

Техподдержка: 8-800-222-1063

сайт: shtat.ru или штат.рф